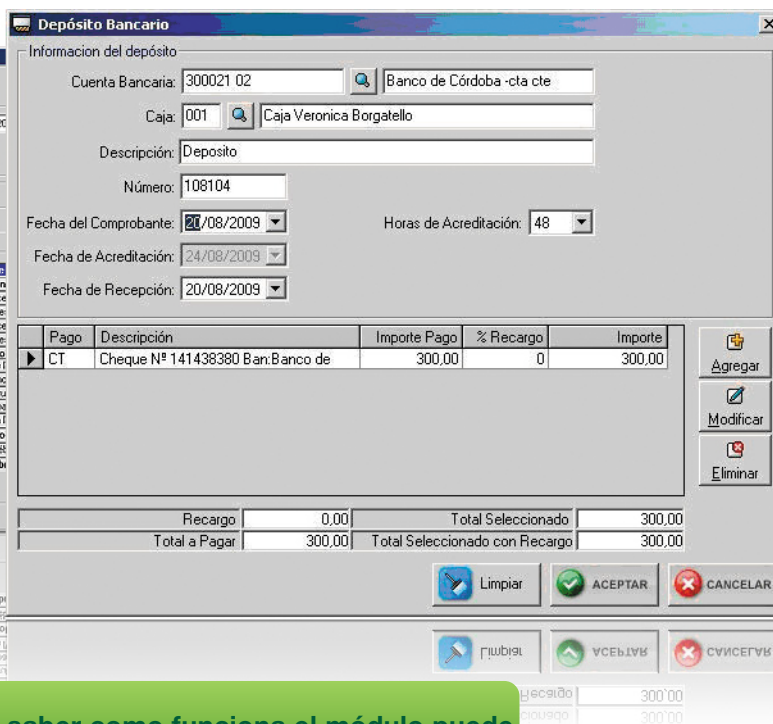
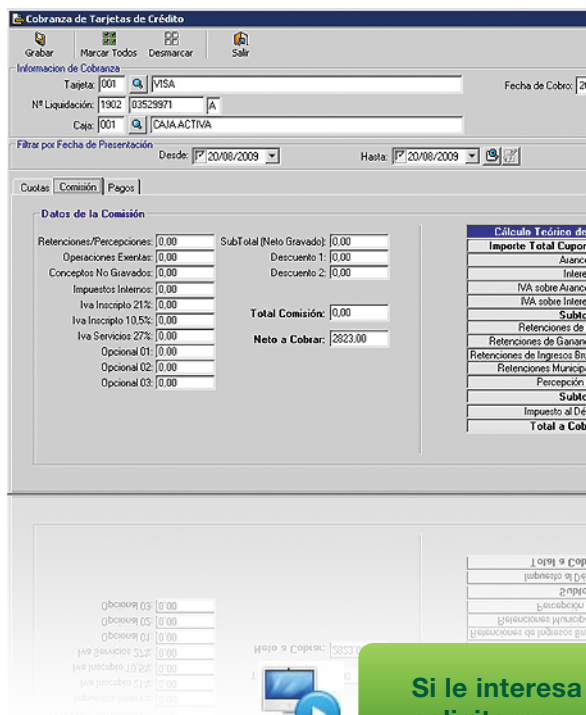




Centraliza la información económica y financiera de la empresa, además de mejorar la gestión, integrando todos los movimientos y transacciones de los otros módulos.

Principales características

- Manejo de múltiples cuentas bancarias.
- Carga de depósitos en efectivo, de depósitos de cheques en cartera y de extracciones.
- Emisión del libro banco.
- Manejo de múltiples monedas extranjeras.
- Carga de ingresos y egresos varios.
- Clasificación de movimientos por tipo de ingreso o tipo de egreso.
- Administración de Cartera de documentos y de cheques de terceros.
- Egreso de cheques en cartera.
- Seguimiento de cheques propios y de terceros.
- Administración de tarjetas de crédito, planes de pago.
- Cálculo de comisiones y descuentos de la tarjeta.
- Presentación de cupones, y cobranza.
- Acreditación automática en bancos.
- Emisión de planilla de caja diaria.



Si le interesa saber como funciona el módulo puede solicitarnos una demo a info@aikonerp.com.ar